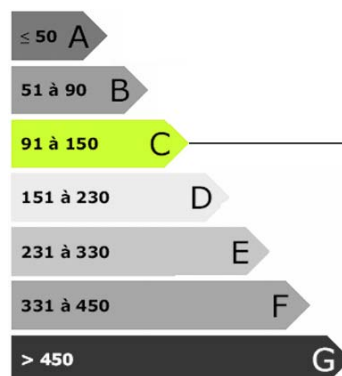


Fiche Technique

Rénovation d'une aile de restaurant



Département(s) sollicité(s) :

- Construction
- Bureau d'Etudes Techniques **ECO2 PROTEC**
- Châssis Triple Vitrage Passif **OPTIWIN**

Informations sur le projet :

Localisation : Mont de L'enclus / Belgique

Surface habitable : 150 m²

Année de Réalisation : 2009 / 2010

Type de Projet :

- Neuf
- Extension
- Rénovation
- Aménagement
- Promotion Immobilière



LA COMPAGNIE DU BOIS
CONSTRUCTIONS À OSSATURE BOIS



ECO2 protec
Conseils en Performance Energétique des Bâtiments

OPTIWIN

Nature de notre intervention :

Construction :



LA COMPAGNIE DU BOIS
CONSTRUCTIONS À OSSATURE BOIS

- Gros Œuvre Traditionnel
- Murs Ossature Bois
- Murs Poteaux-Poutres
- Dalle de Sol
- Plancher
- Charpente
- Isolation Thermique (Ouate de Cellulose)
- Isolation Phonique
- Etanchéité à l'air
- Etanchéité à l'eau
- Couverture (Toiture plate)
- Bardage Bois (Cèdre rouge)
- Enduisage et Crépissage
- Menuiseries extérieures (Double Vitrage)
- Finitions Intérieures

Bureau d'Etudes :



ECO2 protec
Conseils en Performance Energétique des Bâtiments

- Analyse du Terrain
- Aide et conseils pour la conception
- Etude de lumière
- Etude Thermique
- Etude Solaire Thermique
- Etude Solaire Photovoltaïque
- Etude du Système de Ventilation
- Etude du Puits Canadien
- Etude du système de Chauffage
- Etude de la Récupération d'Eau de Pluie
- Test d'Infiltrométrie
- Thermographie Infrarouge
- Conception Assistée par Ordinateur
- Etude de Stabilité des Eléments Bois
- Etude de Stabilité des Eléments Maçonnerie
- Assistance à l'Auto Construction

Menuiseries Triples Vitrages :

OPTIWIN

- Fenêtre Triple Vitrage Passive Finition Bois-Bois
- Fenêtre Triple Vitrage Passive Finition Bois-Alu
- Porte d'Entrée Passive

Performance Energétique :

Niveau énergétique : Suivant le norme

Coefficient de déperditions (U) : Niveau K = 45

Techniques spéciales présentes :

- Solaire Thermique
- Solaire photovoltaïque
- Système de Ventilation
- Puits Canadien
- Chauffage (Gaz)
- Récupération d'Eau de Pluie

Pour Plus d'Informations :

Tél : +32 (0) 56 560 997

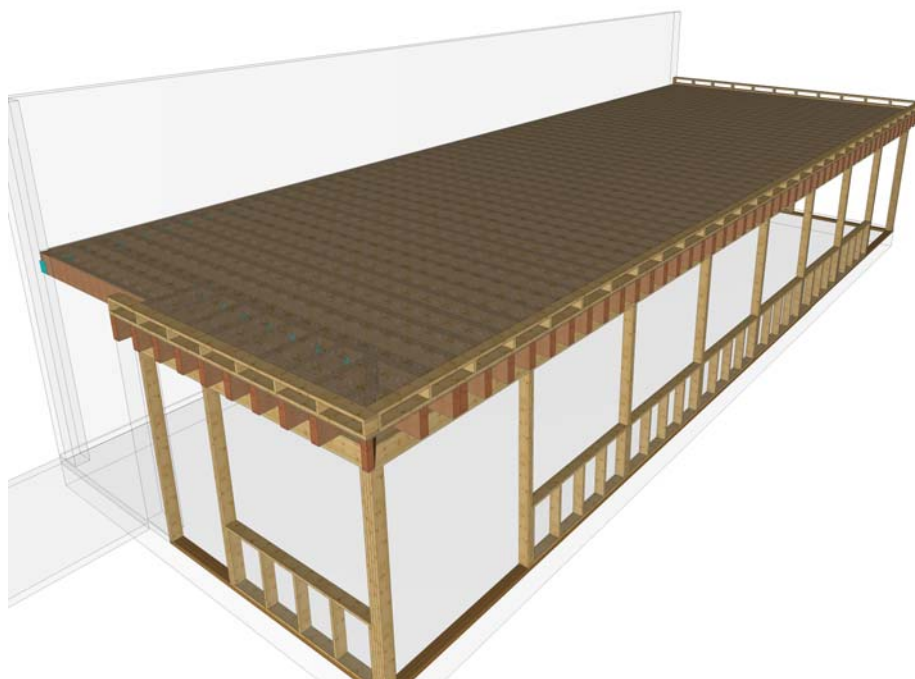
Fax : +32 (0) 56 560 991

www.lacompagniedubois.com

info@lacompagniedubois.com

Merci de rappeler la référence du dossier : P08_099

Photos du projet :





La Compagnie du Bois

Ossature Bois Basse Energie et Passive – Bureau d'Etudes Techniques – Châssis Triple Vitrage Passif



OPTIWIN