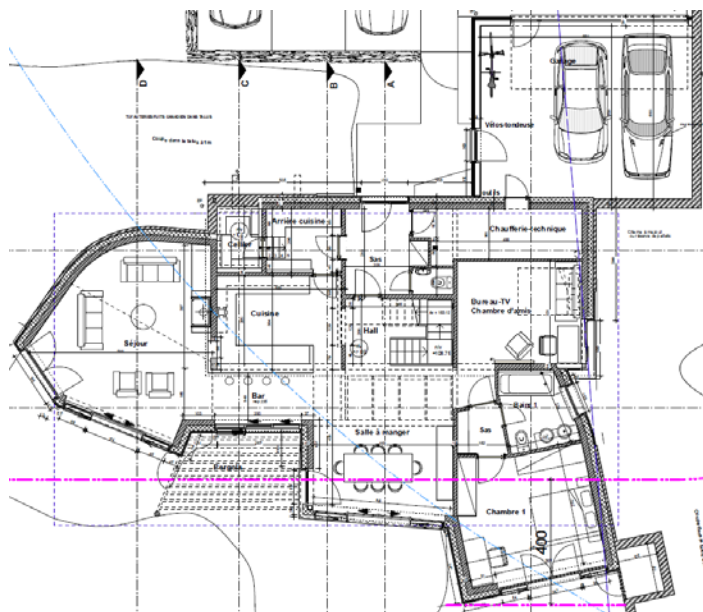
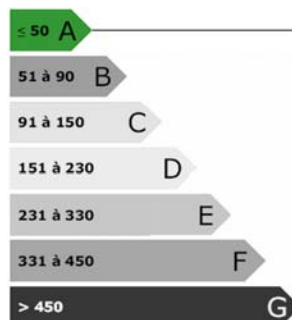


## Fiche Technique



### Maison de week-end très basse énergie



Département(s) sollicité(s) :

- Construction
- Bureau d'Etudes Techniques **ECO2 PROTEC**
- Châssis Triple Vitrage Passif **OPTIWIN**

### Informations sur le projet :

Localisation : Silly / Belgique

Surface habitable : 190 m<sup>2</sup>

Architecte : ACROTERE

Année de Réalisation : 2010

Type de Projet :

- Neuf
- Extension
- Rénovation
- Aménagement
- Promotion Immobilière



LA COMPAGNIE DU BOIS  
CONSTRUCTIONS À OSSATURE BOIS



ECO2 protec  
Conseils en Performance Energétique des Bâtiments

OPTIWIN

## Nature de notre intervention :

### Construction :



LA COMPAGNIE DU BOIS  
CONSTRUCTIONS À OSSATURE BOIS

- Gros Œuvre Traditionnel
- Murs Ossature Bois
- Murs Poteaux-Poutres
- Dalle de Sol
- Plancher
- Charpente
- Isolation Thermique
- Isolation Phonique
- Etanchéité à l'air
- Etanchéité à l'eau
- Couverture
- Bardage Bois
- Enduisage et Crépissage
- Menuiseries extérieures
- Finitions Intérieures

### Bureau d'Etudes :



ECO2 protec  
Conseils en Performance Energétique des Bâtiments

- Analyse du Terrain
- Aide et conseils pour la conception
- Etude de lumière
- Etude Thermique
- Etude Solaire Thermique
- Etude Solaire Photovoltaïque
- Etude du Système de Ventilation
- Etude du Puits Canadien
- Etude du système de Chauffage
- Etude de la Récupération d'Eau de Pluie
- Test d'Infiltrométrie
- Thermographie Infrarouge
  
- Conception Assistée par Ordinateur
- Etude de Stabilité des Eléments Bois
- Etude de Stabilité des Eléments Maçonnerie
- Assistance à l'Auto Construction

### Menuiseries Triples Vitrages :

OPTIWIN

- Fenêtre Triple Vitrage Passive Finition Bois-Bois
- Fenêtre Triple Vitrage Passive Finition Bois-Alu
  
- Porte d'Entrée Passive

### Performance Energétique :

Niveau énergétique :	Très basse énergie
Consommation de chauffage :	28 kWh/m <sup>2</sup> .an
Étanchéité à l'air :	< 1 h <sup>-1</sup> demandé
Coefficient de déperditions (U) :	U dalle = 0.175 W/m <sup>2</sup> .K U toiture = 0.122 W/m <sup>2</sup> .K U mur = 0.164 W/m <sup>2</sup> .K U bat = 0.24 W/m <sup>2</sup> .K
Techniques spéciales présentes :	<ul style="list-style-type: none"><li>■ Solaire Thermique : 4.8m<sup>2</sup> - Ballon 500L (appoint primaire : chaudière pellets + appoint secondaire : électrique)</li><li>■ Solaire photovoltaïque : 31m<sup>2</sup> - 4kW</li><li>■ Système de Ventilation : VMC double flux</li><li>□ Puits Canadien</li><li>■ Chauffage : Chaudière à Pellets 5.5kW + mur chauffants</li><li>□ Récupération d'Eau de Pluie</li></ul>

### Pour Plus d'Informations :

Tél : +32 (0) 56 560 997

Fax : +32 (0) 56 560 991

[www.lacompagniedubois.com](http://www.lacompagniedubois.com)

[info@lacompagniedubois.com](mailto:info@lacompagniedubois.com)

Merci de rappeler la référence du dossier : P09\_155