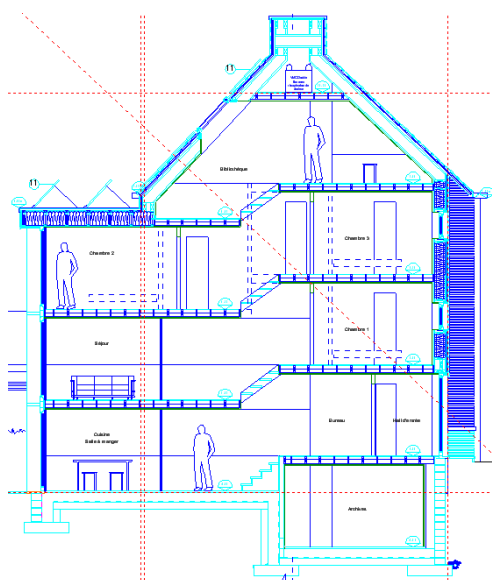
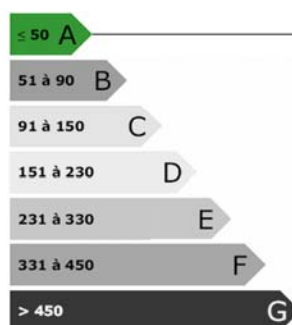


Fiche Technique



Maison à énergie positive



Département(s) sollicité(s) :

- Construction
- Bureau d'Etudes Techniques **ECO2 PROTEC**
- Châssis Triple Vitrage Passif **OPTIWIN**

Informations sur le projet :

Localisation : Tournai / Belgique

Surface habitable : 190 m²

Architecte : Monsieur Eric Van Overstraeten

Année de Réalisation : 2010

Type de Projet :

- Neuf
- Extension
- Rénovation
- Aménagement
- Promotion Immobilière



LA COMPAGNIE DU BOIS
CONSTRUCTIONS À OSSATURE BOIS



ECO2 protec
Conseils en Performance Energétique des Bâtiments

OPTIWIN

Nature de notre intervention :

Construction :



LA COMPAGNIE DU BOIS
CONSTRUCTIONS À OSSATURE BOIS

- Gros Œuvre Traditionnel
- Murs Ossature Bois
- Murs Poteaux-Poutres
- Dalle de Sol
- Plancher
- Charpente
- Isolation Thermique
- Isolation Phonique
- Etanchéité à l'air
- Etanchéité à l'eau
- Couverture
- Bardage Bois
- Enduisage et Crépissage
- Menuiseries extérieures
- Finitions Intérieures

Bureau d'Etudes :



ECO2 protec
Conseils en Performance Energétique des Bâtiments

- Analyse du Terrain
- Aide et conseils pour la conception
- Etude de lumière
- Etude Thermique
- Etude Solaire Thermique
- Etude Solaire Photovoltaïque
- Etude du Système de Ventilation
- Etude du Puits Canadien
- Etude du système de Chauffage
- Etude de la Récupération d'Eau de Pluie
- Test d'Infiltrométrie
- Thermographie Infrarouge

- Conception Assistée par Ordinateur
- Etude de Stabilité des Eléments Bois
- Etude de Stabilité des Eléments Maçonnerie
- Assistance à l'Auto Construction

Menuiseries Triples Vitrages :

OPTIWIN

- Fenêtre Triple Vitrage Passive Finition Bois-Bois
- Fenêtre Triple Vitrage Passive Finition Bois-Alu

- Porte d'Entrée Passive

Performance Energétique :

Niveau énergétique : Energie positive et passive

Consommation de chauffage : 13.5 kWh/m².an

Etanchéité à l'air : < 0.6 h⁻¹

Coefficient de déperditions (U) :
U dalle = 0.11 W/m².K
U toiture = 0.106 W/m².K
U mur = 0.117 W/m².K
U bat = 0.159 W/m².K
Niveau K = 13
Niveau Ew = 0

Techniques spéciales présentes :

- Solaire Thermique – à l'étude
- Solaire photovoltaïque – à l'étude
- Système de Ventilation – Double flux
- Puits Canadien
- Chauffage
- Récupération d'Eau de Pluie

Pour Plus d'Informations :

Tél : +32 (0) 56 560 997

Fax : +32 (0) 56 560 991

www.lacompagniedubois.com

info@lacompagniedubois.com

Merci de rappeler la référence du dossier : P09_198